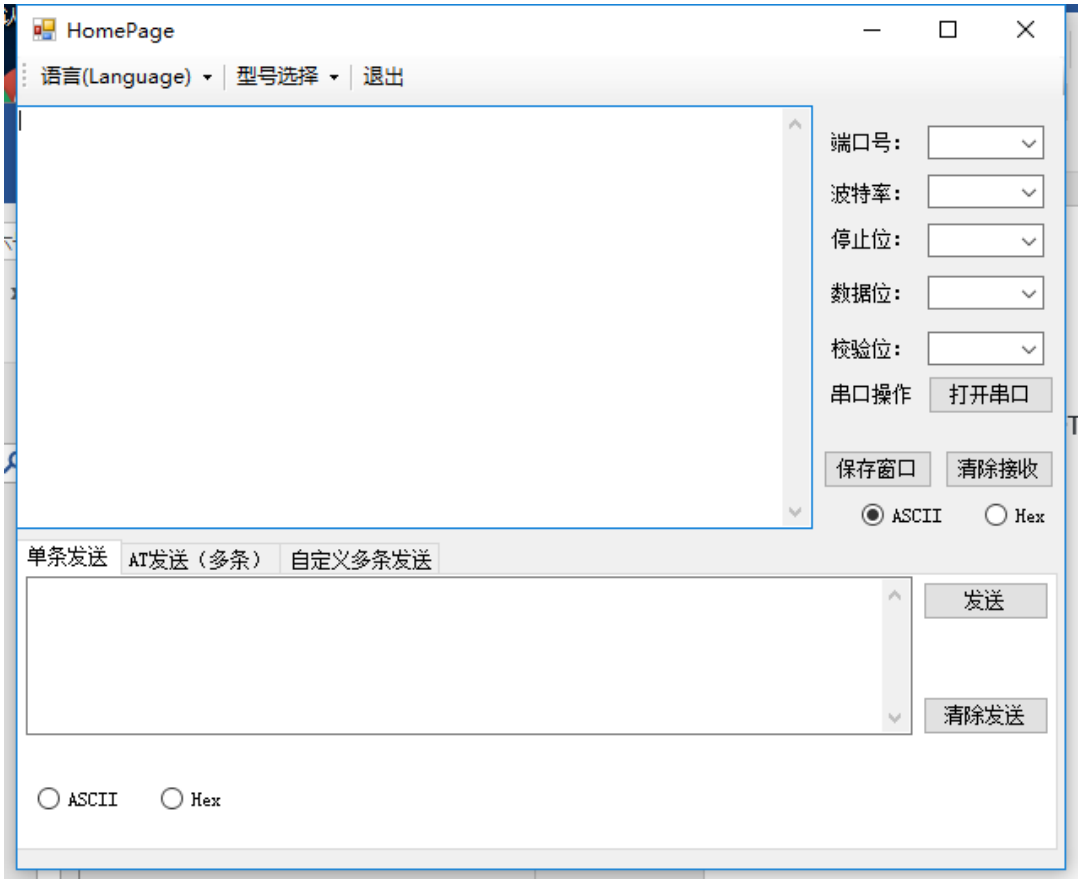
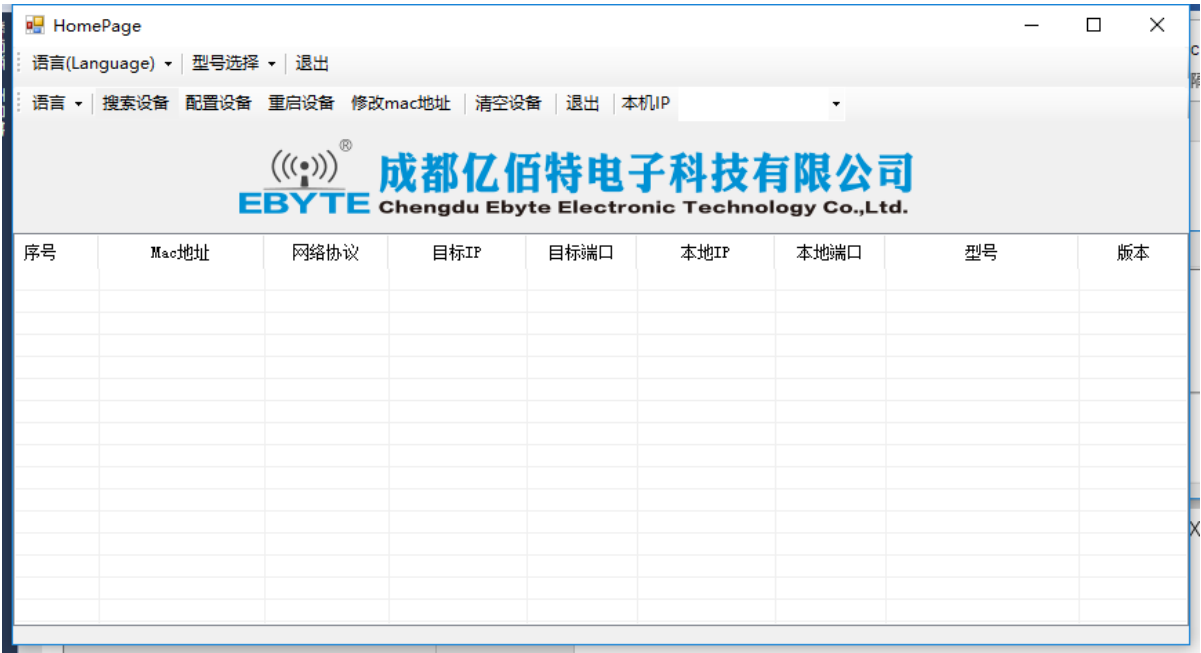


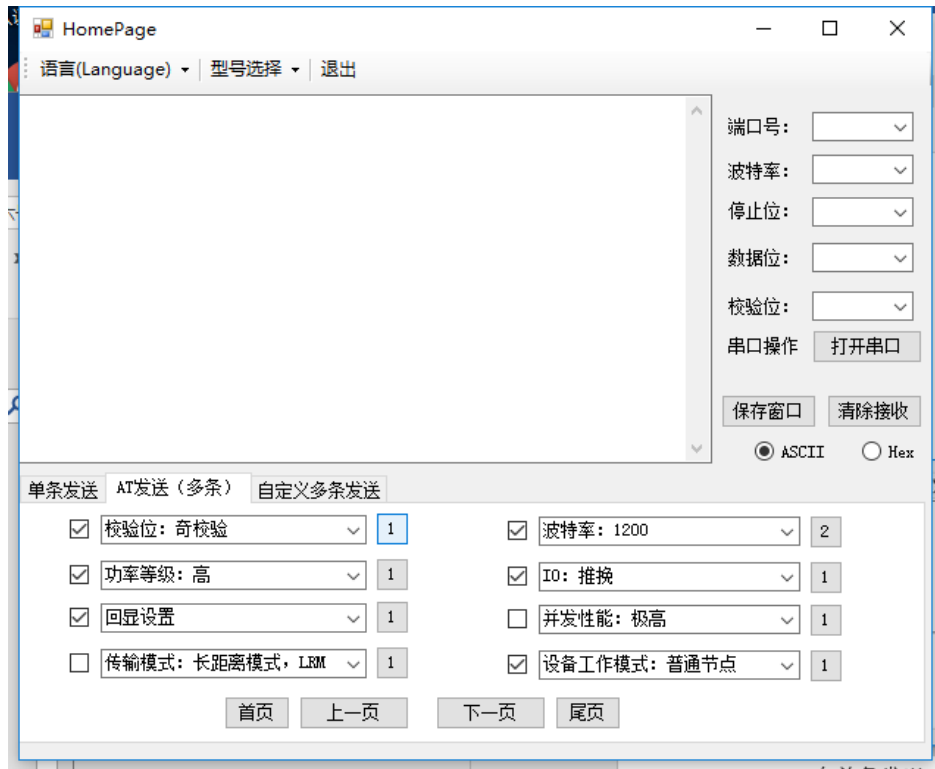
E70(433NDTU30)界面如下：



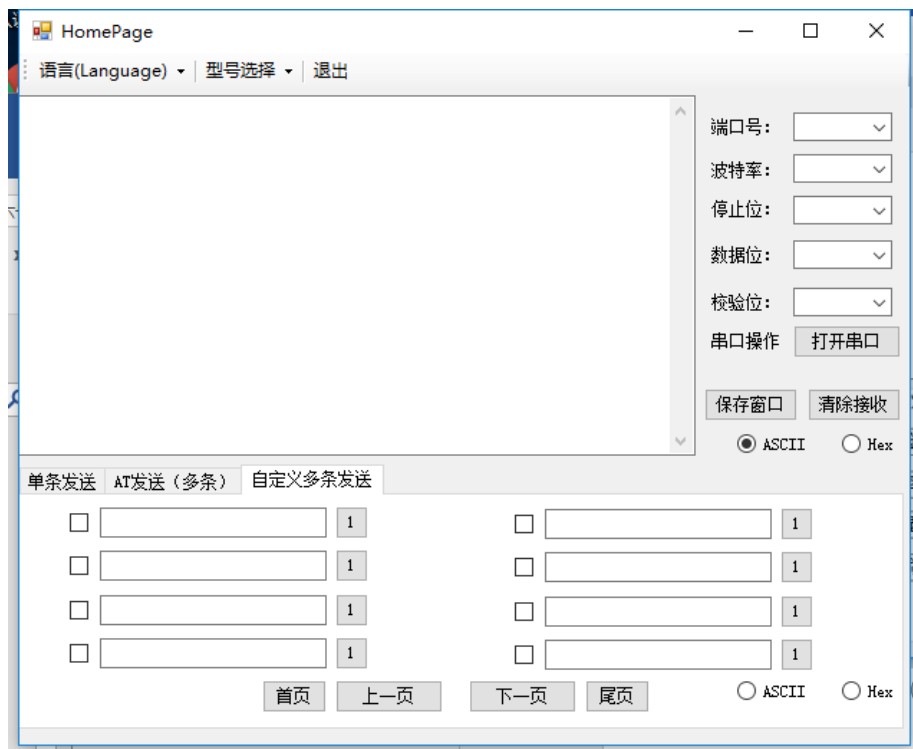
在单条发送功能同普通的串口调试助手（参考 XCOM2.0）

E70(433ETH30)界面如下：





在 AT 发送（多条）选项中，内置 E70 的 AT 指令，可循环发送。



自定义发送参考 xcom2.0

以太网版本如下：

HomePage

语言(Language) 型号选择 退出

语言 搜索设备 配置设备 重启设备 修改mac地址 清空设备 退出 本机IP

成都亿佰特电子科技有限公司
Chengdu Ebyte Electronic Technology Co.,Ltd.

序号	Mac地址	网络协议	目标IP	目标端口	本地IP	本地端口	型号	版本
1	E2-79-77-5E-5E-2B	TCP Client	192.168.4.154	8887	192.168.4.157	8886	E810-TTL-01	V1.3
2	E2-79-77-5E-5F-18	TCP Server	192.168.4.154	8887	192.168.4.154	8887	E810-TTL-01	V1.3
3	E2-79-77-5E-5F-35	TCP Client	192.168.4.154	8887	192.168.4.160	8886	E810-TTL-01	V1.3
4	E2-79-77-5E-60-1E	TCP Client	192.168.4.154	8887	192.168.4.159	8886	E810-TTL-01	V1.3
5	E2-79-77-5E-63-3A	TCP Client	192.168.4.154	8887	192.168.4.153	8886	E810-TTL-01	V1.3
6	E2-79-77-5E-63-11	TCP Client	192.168.4.154	8887	192.168.4.155	8886	E810-TTL-01	V1.3
7	3C-97-0E-44-10-07	TCP Client	192.168.4.100	8887	192.168.4.101	8886	-	V1.3

参数配置

网口设置 射频设置

IP地址类型: 静态IP

静态IP地址: 192.168.4.101

子网掩码: 255.255.255.0

网关: 192.168.4.1

本地端口: 8886

静态DNS服务器: 61.139.2.69

静态备用DNS服务器: 192.168.4.1

目标类型: 目标IP

目标IP/域名: 192.168.4.100

目标端口: 8887

协议: TCP Client

超时重启: 300

短连接开关: 0

清除缓存数据: 关闭

心跳包数据类型: 网络心跳包

心跳包发送周期: 0

自定义心跳包数据: 68 65 61 72 74 20 62 65 61 74 20 6D 61 67 ☒ 16进制

注册包发送模式: 关闭

自定义注册包数据: 72 65 67 69 73 74 20 6D 73 67 ☒ 16进制

串口波特率: 115200

串口参数: 8N1

确定 取消

参数配置

网口设置 射频设置

端口号:

波特率:

停止位:

数据位:

校验位:

串口操作: 打开串口

保存窗口 清除接收

☒ ASCII ☐ Hex

单条发送 AT发送(多条) 自定义多条发送

发送

清除发送

确定 取消

E70 的配置同串口，只是屏蔽掉串口功能