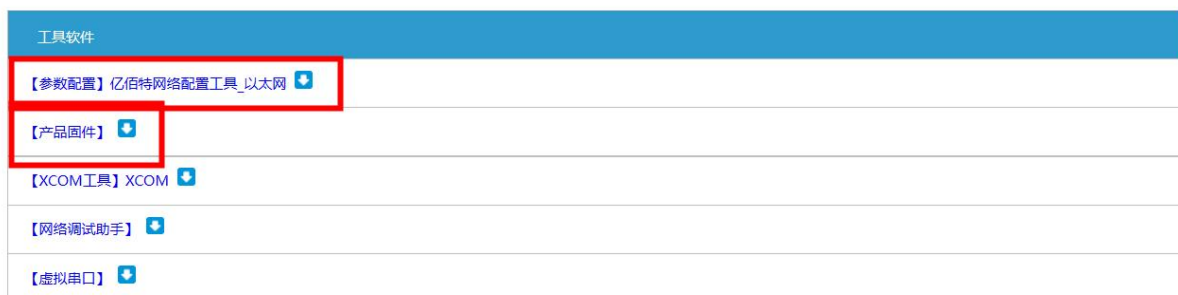


# 串口服务器升级说明

## 网络升级固件操作步骤：

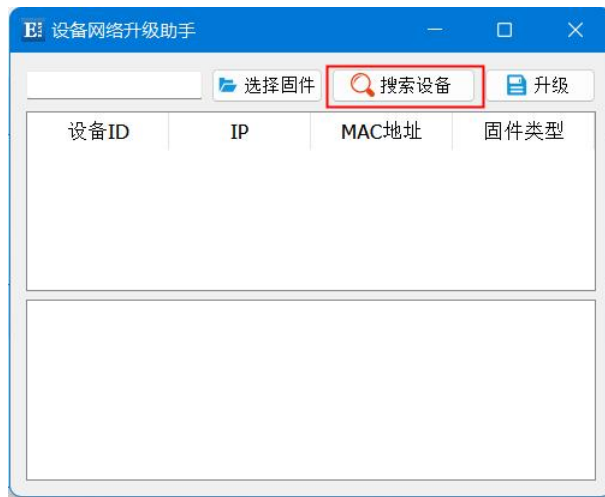
第一步：到官网相应位置下载上位机以及“产品固件”；

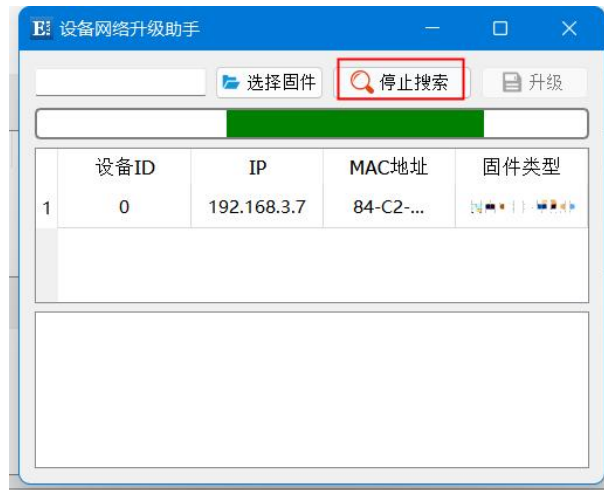


第二步：打开上位机，点击“菜单”，选择“设备升级助手”；

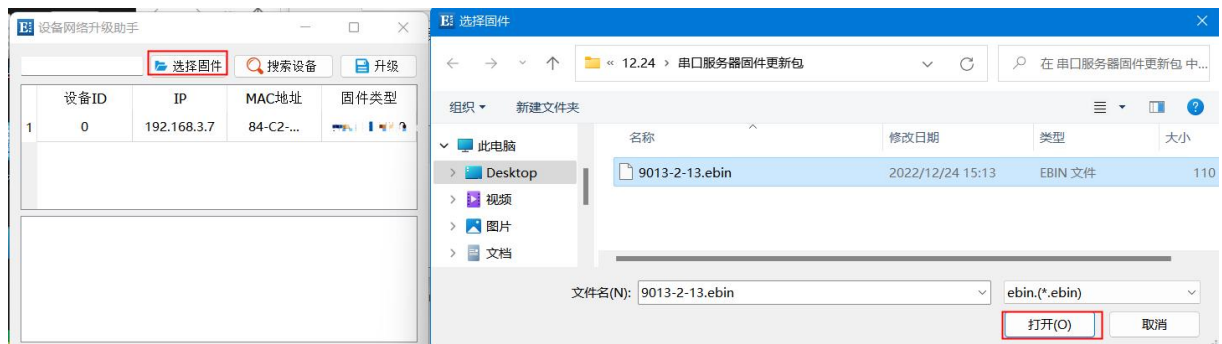


第三步：在弹出的“设备网络升级助手”对话框中，点击“搜索设备”（电脑与设备应处于同一网段），搜索到设备后点击“停止搜索”；





第四步：点击“选择固件”,选择相对应的固件，然后点击“打开”；



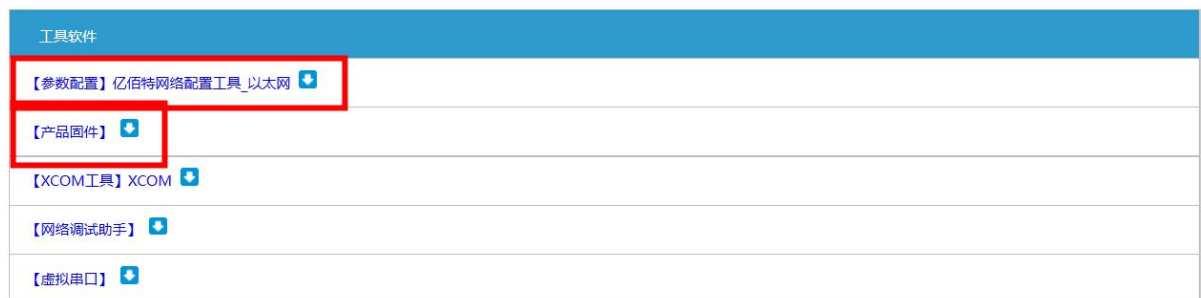
第五步：选择将要升级的设备，点击“升级”，进度条开始变化，等待升级完成。





### 串口升级固件操作步骤：

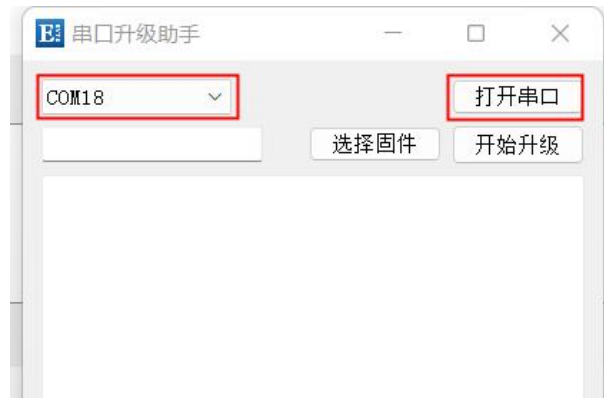
第一步：到官网相应位置下载上位机以及“产品固件”；



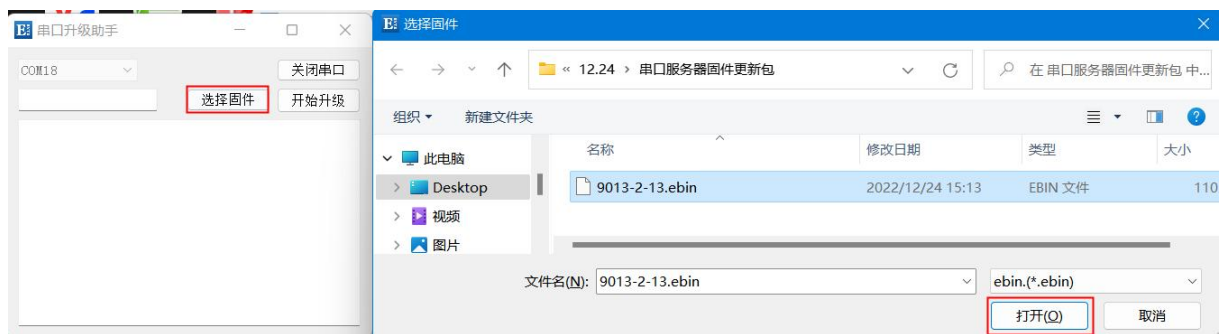
第二步：打开上位机，点击“菜单”，选择“串口升级助手”；



第三步：先连接电脑的 USB 端口，在弹出的“串口升级助手”对话框中，选择对应的端口号，点击“打开串口”；



第四步：点击“选择固件”,选择相对应的固件，然后点击“打开”；



第五步：点击“开始升级”，进度条开始变化，等待升级完成。  
【注】重新上电触发升级。



