



E42-400MBL-01 评估套件用户手册



免责声明和版权公告	2
第一章 产品概述	3
1.1 产品简介	3
1.2 尺寸、接口描述	3
第三章 快速演示	5
3.1 信号线连接	5
修订历史	5
关于我们	6

免责声明和版权公告

本文中的信息，包括供参考的 URL 地址，如有变更，恕不另行通知。文档“按现状”提供，不负任何担保责任，包括对适销性、适用于特定用途或非侵权性的任何担保，和任何提案、规格或样品在他处提到的任何担保。本文档不负任何责任，包括使用本文档内信息产生的侵犯任何专利权行为的责任。本文档在此未以禁止反言或其他方式授予任何知识产权使用许可，不管是明示许可还是暗示许可。

文中所得测试数据均为亿佰特实验室测试所得，实际结果可能略有差异。

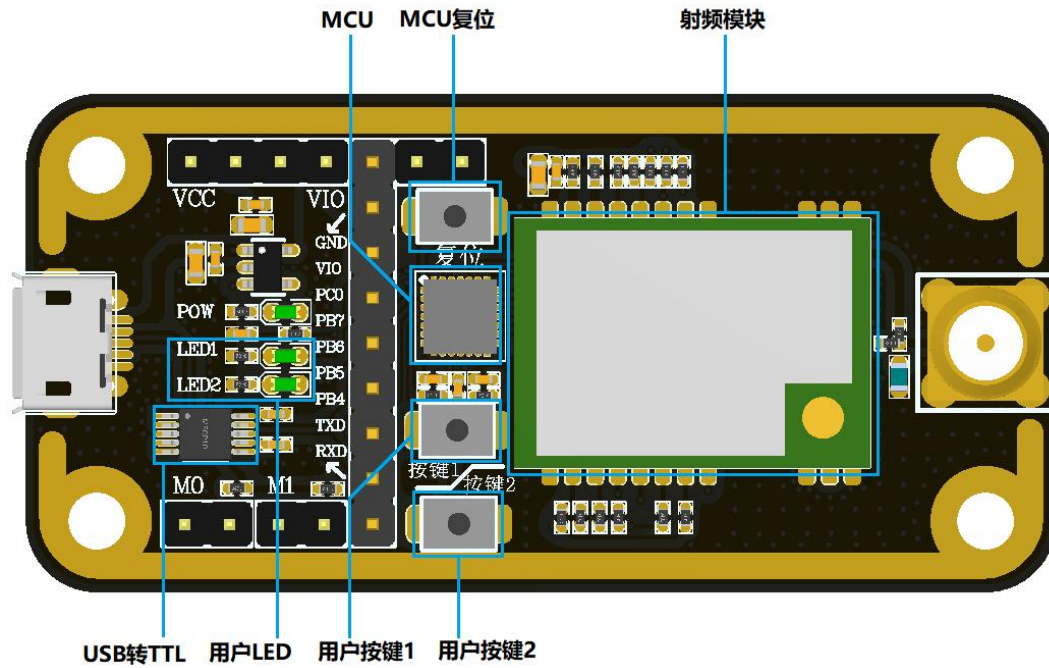
文中提到的所有商标名称、商标和注册商标均属其各自所有者的财产，特此声明。

最终解释权归成都亿佰特电子科技有限公司所有。

注 意：

由于产品版本升级或其他原因，本手册内容有可能变更。亿佰特电子科技有限公司保留在没有任何通知或者提示的情况下对本手册的内容进行修改的权利。本手册仅作为使用指导，成都亿佰特电子科技有限公司尽全力在本手册中提供准确的信息，但是成都亿佰特电子科技有限公司并不确保手册内容完全没有错误，本手册中的所有陈述、信息和建议也不构成任何明示或暗示的担保。

第一章 产品概述

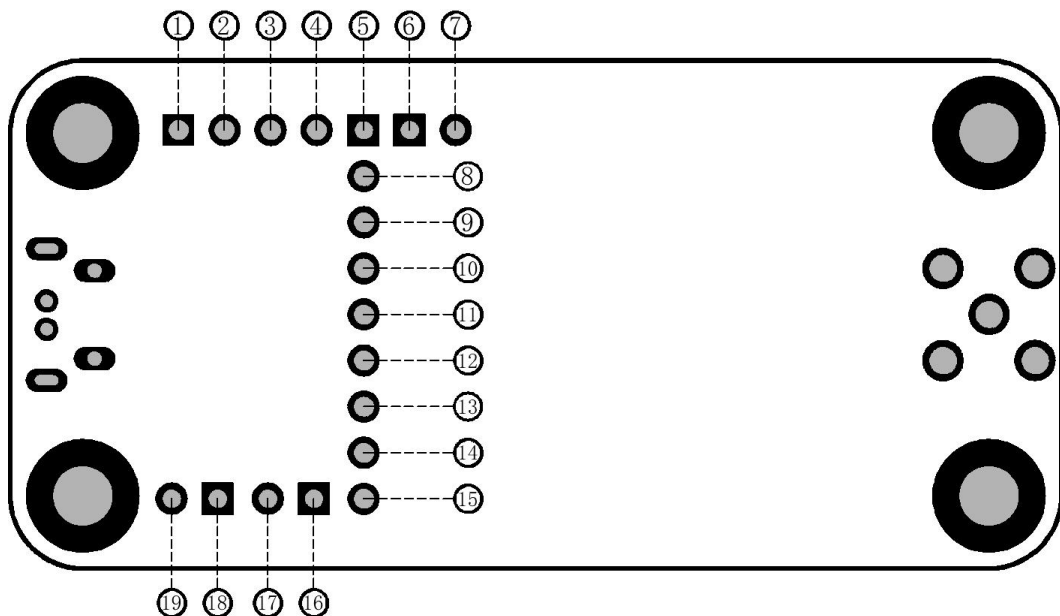


1.1 产品简介

E42-400MBL-01 评估套件旨在帮助用户快速评估 E42-400M20S 无线模块。板上大部分管脚均已引出至两侧排针，开发人员可以根据实际需求，轻松通过跳线连接多种外围设备。

该套件提供完整的软件应用示例，助力客户快速上手无线数据通信开发，模块功能请参阅 E42-400M20S 用户手册。

1.2 尺寸、接口描述

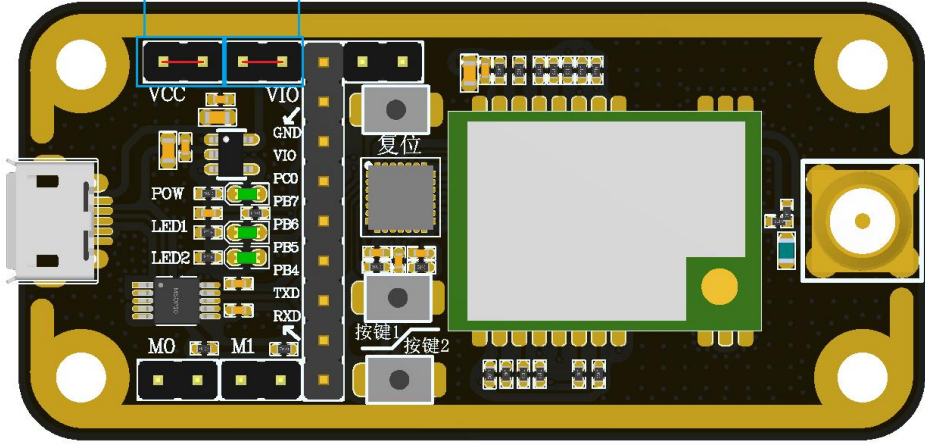




引脚序号	定义	功能说明
1	VCC	模块供电引脚，需要与 2 号脚短接给模块供电
2	3.3V	3.3V 电引出脚
3	3.3V	3.3V 电引出脚
4	VIO	MCU 供电引脚，需要与 3 号脚短接给 MCU 供电
5	GND	底板参考地
6	REST	MCU 外部复位引脚
7	SWIM	MCU 的 SWIM 引脚
8	VIO	MCU 供电引脚
9	PC0	模块 PDN 引脚
10	PB7	模块 MISO 引脚
11	PB6	模块 MOSI 引脚
12	PB5	模块 SCLK 引脚
13	PB4	模块 CSN 引脚
14	TXD	MCU 串口 TXD
15	RXD	MCU 串口 RXD
16	M1	客户无需关注
17	GND	底板参考地
18	M0	客户无需关注
19	GND	底板参考地

第三章 快速演示

3.1 信号线连接

	事项	说明
1	电源跳线帽	<div><p>使用跳线帽按图示方向短接排针</p><p>模块电流测试排针 MCU供电排针</p></div>
2	辅助	USB 线缆、天线、PC 等

修订历史

版本	修订日期	修订说明	维护人
1.0	2024-01-09	初始版本	Bin

关于我们



销售热线：4000-330-990

技术支持：support@cdebyte.com

官方网站：www.ebyte.com

公司地址：四川省成都市高新西区西区大道 199 号 B5 栋

 **成都亿佰特电子科技有限公司**
EBYTE Chengdu Ebyte Electronic Technology Co.,Ltd.