

无线串口模块 - 设置软件以及串口助手的使用

联系方式

谭先生：TEL 137 0823 1586，E-Mail：tanyu136@163.com

秦先生：TEL 186 2827 5521，E-mail：yihe_qinke@163.com

李先生：TEL 181 1301 4656，E-Mail：prlilei@163.com

官方网址：

<http://www.cdebyte.com>

样品下单：

<http://yhmcu.taobao.com>

下载产品彩页：

<http://www.cdebyte.com/pro.zip>

1. 适用型号

- 本文适用于 E30、E31、E32、E33、E34、E35、E36、E50 系列无线串口模块。
- 文中的软件界面截图，可能会由于软件版本不同而略有区别。

2. 使用参数设置软件 RF_Setting

● 使用方法（以 TTL 为例）

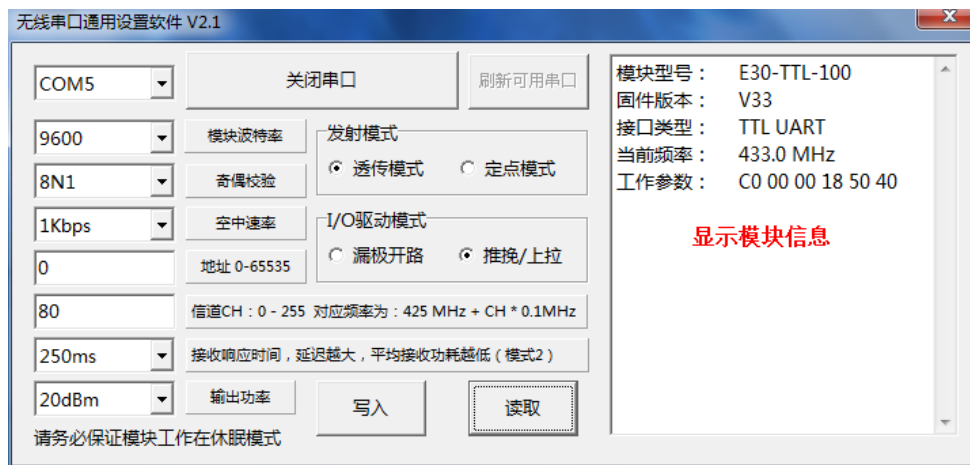
（使用 USB-TTL 或 USB-232 或 US-485 转接板连接模块和 PC。根据不同模块，选择不同的通信类型。）

第一步：将 USB-TTL 两个模式选择短路扣去掉，使模块的 M1\M0 悬空（视为高电平）。

第二步：选择合适的供电电源，部分可以支持 5V，部分只能支持 3.3V，请详见手册。



第三步：点击“打开串口”，点击“请点击读取模块参数”；将出现如下界面。（根据不同型号模块，界面略有不同，下图仅供参考）



第四步：选择需要的参数，并点击“写入”

● 可能的问题和注意事项

- 请选择合适的串口序号。
- 保证模块工作在休眠模式。即：M1\M0 跳线需拔下。
- TTL 类型模块，尽量使用我们提供的 USB 转接板，避免廉价劣质的 USB-TTL 转接板造成的不稳定，或不兼容现象。关于 TTL 串口电平问题，请见 AN002 手册。232、485 则无此担忧。
- 选择合适的供电电压，避免损坏无线模块。

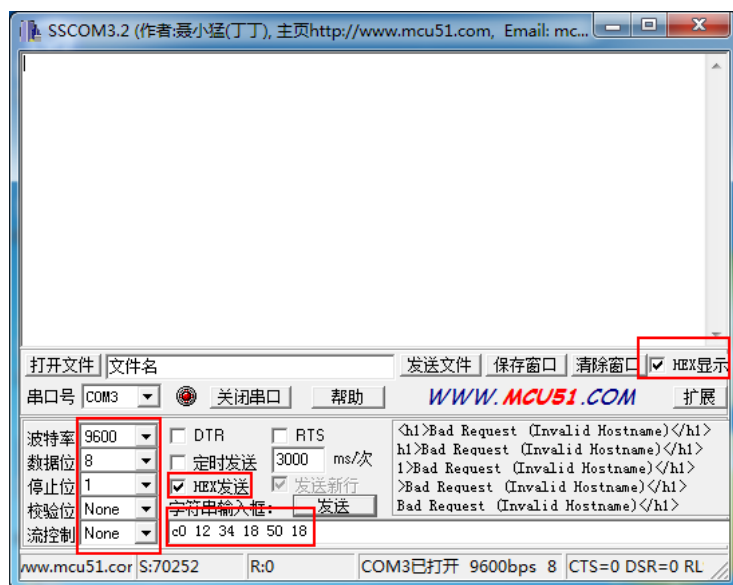
3. 使用串口助手

● 快速通信测试（M1M0=00）



● 使用串口助手设置参数 (M1M0=11)

和使用 RF_Setting 软件一样，参数设置前需要 M1M0=11，即跳线帽断开。串口助手必须设置为 9600、8N1。
使用 HEX 格式发送，下图的示例中，将写入参数：C0 12 34 18 50 18。
参数的具体意义，根据不同模块而不同，请查看相关模块用户手册。



● 使用串口助手读取参数 (M1M0=11)

M1 和 M0 的设置和参数设置的时候一样，如下图中发送 C1 C1 C1 将读回模块参数，参数的具体意义见用户手册。



- **使用串口助手执行其他指令**

其余指令的使用方式和参数读写指令雷同，各模块支持的指令不同，请查看用户手册。