

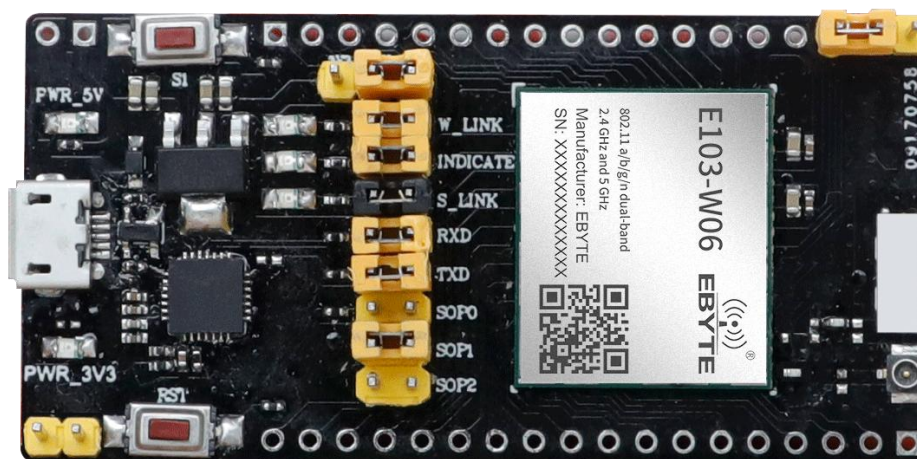


**成都亿佰特电子科技有限公司**  
Chengdu Ebyte Electronic Technology Co.,Ltd.

## E103-W06-TB 使用手册 V1.1

### 1. 模块介绍

#### 1.1 特点简介



图一 模块实物图

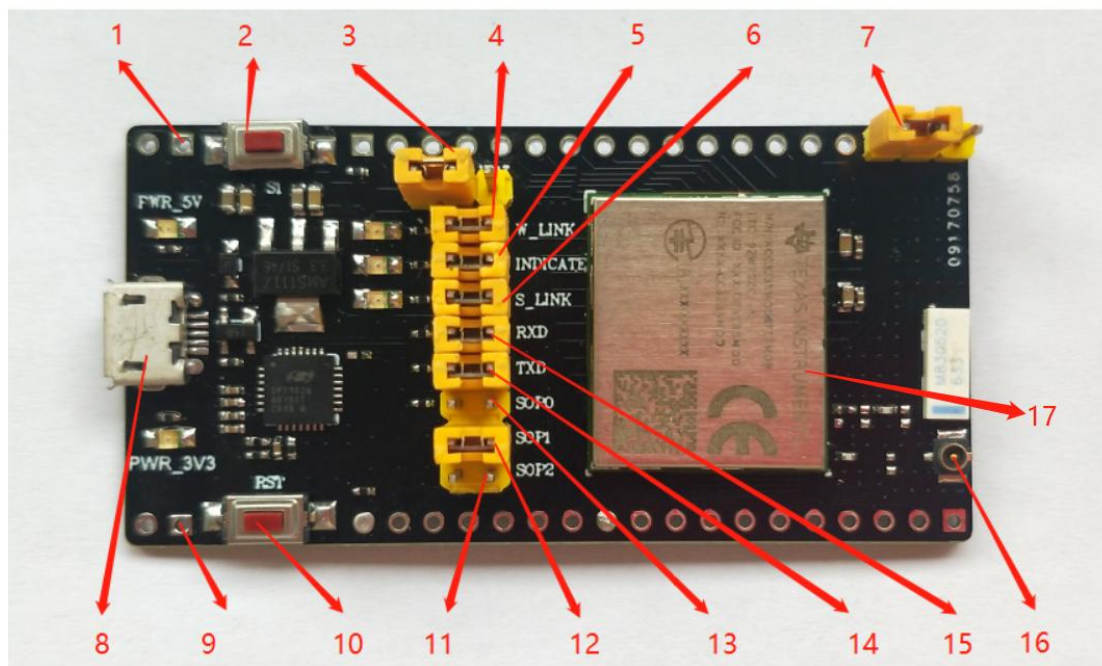
E103-W06-TB 测试底板采用 USB 接口, 可用于快速测试 E103-W06 模块特性与功能。

#### 1.3 电气参数

序号	参数名称	参数值	注释
1	支持模块	E103-W06	WiFi 串口模块
2	模块尺寸	62 * 31 mm	含 USB 接头
3	生产工艺	无铅工艺, 机贴	无线类产品必须机贴方能保证批量一致性和可靠性
4	供电接口	USB	-
5	通信接口	TTL	-
6	工作温度	-40 ~ +85°C	工业级
7	工作湿度	10% ~ 90%	相对湿度, 无冷凝
8	储存温度	-40 ~ +125°C	工业级

## 2. 功能简述

### 2.1 引脚定义



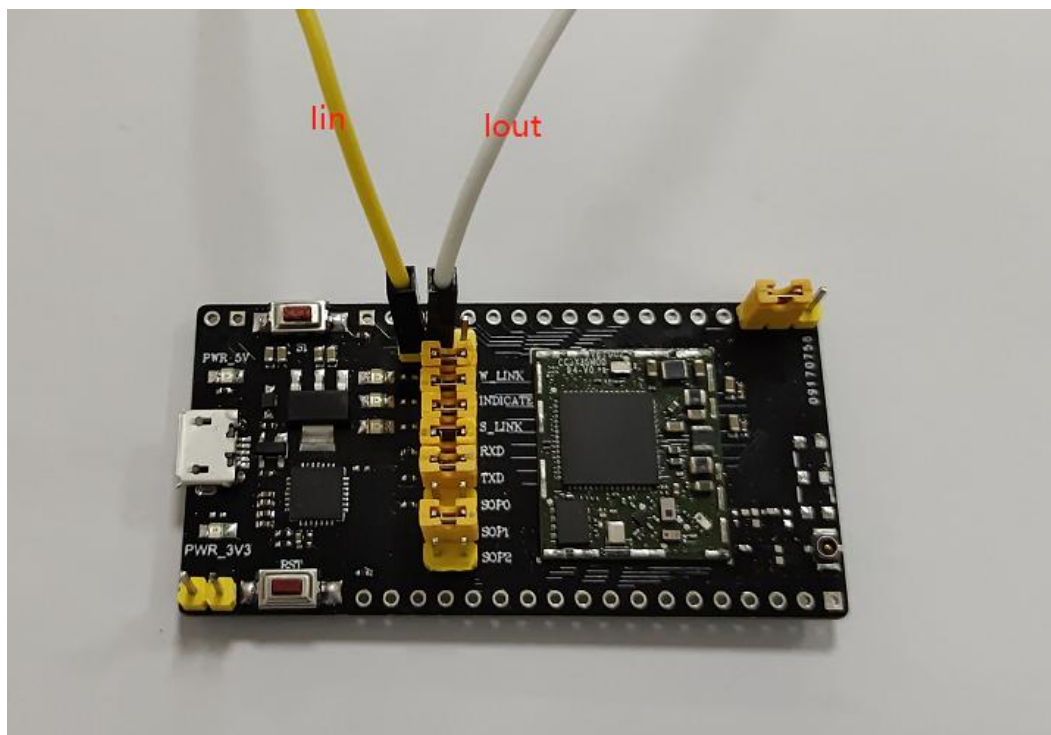
图二 引脚功能图

引脚序号	引脚名称	引脚方向	引脚用途
1	+5V	-	+5V 外部供电 (不通过 USB 供电)
2	S1	-	NC
3	3.3V	-	模块供电选择, 通过电源芯片供电跳线帽接左端 (即 3.3V 短接 3V3) ; 电池直接供电跳线帽接右端(即 3.3V 短接 VBAT)
4	W_LINK	输出	WiFi 连接指示, 连接: 输出高, LED 灭。断开: 输出低, LED 亮。
5	INDICATE	输出	模块异常连接指示, 异常: 输出高, LED 灭。正常: 输出低, LED 亮。
6	S_LINK	输出	Socket 连接指示, 连接: 输出高, LED 灭。断开: 输出低, LED 亮。
7	VBAT_RESET	-	复位使能, 跳线帽接上: 复位通过 100K 电阻上拉至 3.3V。
8	USB 接口	-	串口输入输出及供电
9	VBAT	-	电池供电输入端口, 供电 2.3V~3.6V
10	RST	输入	模块复位按键
11	SOP2	输入	程序加载模式选择

12	SOP1	输入	程序加载模式选择
13	SOP0	输入	程序加载模式选择
14	TX	输出	模块 TX 发送
15	RX	输入	模块 RX 接收
16	IPX	输入 / 输出	外接射频接口 (外接天线需跳线电阻)
17	E103-W06	-	E103-W06 模块

注: 具体的功能指示请参照 E103-W06 的用户手册。

## 2.2 功能测试



图三 电流测试接口图

测试功能	描述
测试接收发射电流	将电流表串入第 3 脚, 见图三电流测试接口图, 电流从 lin 进, lout 出, 若要测试休眠电流, 接入电表后, 再发送指令: AT+SLEEPIN

数据传输测试	<ol style="list-style-type: none"><li>1、基本数据传输参考 E103-W06_datasheet_CN 第 7 章第 1 节</li><li>2、网络通信参考 E103-W06_datasheet_CN 第 7 张第 2 节</li></ol>
模块参数修改	需要修改模块参数, 请参考 E103-W06_datasheet_CN 第 7 张第 3 节

## 2.3 CH9102D 驱动安装

如果是首次使用 CH9102D 接口转换模块, PC 机将提示安装新设备驱动程序, 可网上搜索下载, 或者驱动精灵下载驱动。

### 3. 定制合作

★公司客户如需进行产品定制, 请联系我司。

★亿佰特已与多家知名企业达成深度合作。



### 4. 关于我们



亿佰特 (EBYTE) 是一家专业提供无线数传方案及产品的公司

- ◆自主研发数百个型号的产品及软件;
- ◆无线透传、WiFi、蓝牙、Zigbee、PKE、数传电台.....等多系列无线产品;
- ◆拥有近百名员工, 数万家客户, 累计销售产品数百万件;
- ◆业务覆盖全球 30 多个国家与地区;
- ◆通过了 ISO 9001 质量管理体系、ISO 14001 环境体系认证;
- ◆拥有多项专利与软件著作权, 通过国际 FCC/CE/ROHS 等权威认证。



最专业的无线应用  
微信公众平台  
**免费样品 技术资讯**

【公司电话】028-61399028

【官方网站】[www.cdebyte.com](http://www.cdebyte.com)

【技术支持】[support@cdebyte.com](mailto:support@cdebyte.com)

【公司地址】成都市高新西区西区大道 199 号 B5 栋

【公司传真】028-64146160

【在线商城】[cdebyte.taobao.com](http://cdebyte.taobao.com)

【李经理】[raylee@cdebyte.com](mailto:raylee@cdebyte.com)

因为专业, 所以选择!

第 5 页, 共 5 页

无线透传、WiFi、蓝牙、Zigbee、PKE、WIFI 串口服务器等无线应用专家

该版权及产品最终解释权归成都亿佰特电子科技有限公司所有